

PRZYJACIEL



----- Magurskiego Parku Narodowego -----



PRZYJACIEL
PARKU NARODOWEGO

Witaj w Magurskim Parku Narodowym !

Magurski Park Narodowy położony jest w Beskidzie Niskim. Swoją działalność rozpoczął w 1995 roku, jest więc starszy od Ciebie.

Jest to najbardziej leśny ze wszystkich parków narodowych w Polsce. Dzięki temu możesz tu spotkać tropy wielu leśnych, rzadkich zwierząt, takich jak niedźwiedź, wilk czy ryś, dla których park jest domem.

W parku są także miejsca, gdzie nie ma lasu. To piękne łąki, na których zobaczysz wiele kolorowych kwiatów. Jeżeli będziesz się uważnie przysłuchiwać, to usłyszysz ukrytego w trawie derkacza.

Symbolem parku jest jeden z licznie występujących tutaj ptaków drapieżnych – poznasz go bliżej rozwiązując zadania w książeczce. Dzięki obecności starych drzew nie brakuje tutaj także dzięciołów. Spróbuj usłyszeć ich charakterystyczne stukanie. Nazwa parku pochodzi od pasma Magury Wątkowskiej, w którym znajduje się najwyższy szczyt parku – Wątkowa (846 m n.p.m.). Na całym terenie parku znajduje się ponad 80 km szlaków, które poprowadzą Cię przez jedno z najbliższych gór w Polsce.



Jak zostać Przyjacielem Magurskiego Parku Narodowego?



Jeśli masz 6–8 lat
wykonaj **przynajmniej**
5 zadań z książeczki



Jeśli masz 9–11 lat
wykonaj **przynajmniej**
7 zadań z książeczki



Zadania trudniejsze zostały oznaczone gwiazdką



Podejmij wyzwanie sam albo poproś osobę dorosłą (rodzica, opiekuna, nauczyciela, pracownika parku) o pomoc w wykonaniu zadania.



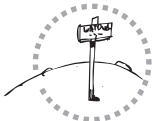
Weź udział w przynajmniej 1 z oferowanych przez park narodowy atrakcji:



Zobacz główną wystawę w Muzeum MPN w Krempnej



Przejdź ścieżkę przyrodniczą „Kiczera”



Wejdz na najwyższy szczyt MPN – Wątkową [846 m n.p.m.]



Zobacz Diabli Kamień



Weź udział w grze terenowej „Questing – okolice Muzeum MPN” – ulotka questingowa dostępna bezpłatnie w Muzeum MPN w Krempnej.

Po zrealizowaniu programu pokaż swoją książeczkę pracownikowi parku, aby otrzymać dyplom i odznakę.



Gdzie i kiedy odebrać dyplom i odznakę?

Ośrodek Edukacyjny MPN
Krempna 59
38-232 Krempna
Tel. 13/441 40 99
www.magurskipn.pl
edukacja@magurskipn.pl

Czynny:	1.V – 31.X	1.XI – 30.IV
Poniedziałek	7.00 – 15.00	7.00 – 15.00
Wtorek – Piątek	7.00 – 17.00	7.00 – 15.00
Sobota – Niedziela	10.00 – 18.00	

Ośrodek nieczynny jest w święta: Nowy Rok, Trzech Króli, Wielkanoc, Boże Ciało, Święto Wniebowzięcia NMP, Wszystkich Świętych, Święto Niepodległości oraz Święta Bożego Narodzenia.



Co zabrać w góry

Wybierając się na wycieczkę do Magurskiego Parku Narodowego pamiętaj, że to jeden z górskich parków narodowych Polski. Aby wycieczka była bezpieczna i udana, nie zapomnij zabrać ze sobą kilku rzeczy. Ich nazwy zostały ukryte w poziomych liniach wykreślanki. Nieskreślone litery czytane kolejno utworzą rozwiązanie, dzięki któremu dowiesz się, co znajduje się godle parku.



O	R	P	L	E	C	A	K
L	T	R	E	P	Y	I	K
P	E	L	E	R	Y	N	A
K	R	Z	M	A	P	A	Y
K	O	M	P	A	S	K	L
I	W	T	E	R	M	O	S
Y	K	A	N	A	P	K	I
L	O	R	N	E	T	K	A



Symbolem Magurskiego Parku Narodowego jest

.....

Beskid Niski to **najniższe pasmo górskie** w polskich Karpatach. Po polskiej stronie żaden szczyt nie przekracza 1000 m n.p.m., a najwyższy punkt to leżący już na Słowacji Busov, którego wysokość wynosi 1002 m n.p.m.

2

Zasady zachowania w parku narodowym

Park narodowy to miejsce, w którym w sposób szczególny chroniona jest przyroda. Na tablicach informacyjnych znajdujących się przy wejściu na szlaki turystyczne i ścieżki przyrodnicze zaznaczone są tzw. piktogramami wskazówki mówiące o tym, jak należy zachowywać się w Magurskim Parku Narodowym, aby pomóc chronić jego przyrodę.



Poniżej znajdują się różne piktogramy. W terenie są one kolorowe – przekreślone mają czerwone obwódki, nieprzekreślone niebieskie. Zakreśl te, które spotkałeś podczas swojej wędrowki.



3


Ślady zwierząt *

Magurski Park Narodowy to dom dla wielu zwierząt. Tutaj czują się bezpiecznie, zdobywają pokarm i odpoczywają. Nie jest łatwo spotkać na swojej drodze dzikie zwierzę, ale rozglądając się uważnie możesz się przekonać, jak wiele różnych zwierząt podążało tą ścieżką przed Tobą. Wędrując po szlakach Magurskiego Parku Narodowego można napotkać ślady ich obecności, takie jak tropy, odchody, nadgryzione lub uszkodzone rośliny oraz wiele innych.




W okienku poniżej narysuj trasę swojej wędrowki i zaznacz na niej odpowiednimi symbolami napotkane po drodze ślady obecności zwierząt. Czy poznasz, jakie zwierzęta zamieszkują ten teren?

Ślad obecności zwierzęcia			
▲ TROP	● ODCHODY	✕ USZKODZENIA ROSLIN	INNE:



Początek wędrowki

Koniec wędrowki



Często myślimy, że **tropy** i **ślady zwierząt** są tym samym. Nie jest to prawda. Tropy to odciski na podłożu **odbicia łap i kopyt**, natomiast ślady to wskazówki mówiące nam o obecności zwierząt. Do śladów można zaliczyć odchody, uszkodzone rośliny, fragmenty futra i wiele innych elementów wskazujących, że w danym miejscu przebywało zwierzę.



Drzewa iglaste *

Wędrując po terenie Magurskiego Parku Narodowego spotkasz na swojej drodze bardzo wiele drzew. Przyjrzyj się im uważnie. Szczególną uwagę zwróć na drzewa iglaste. Poniżej znajduje się tabelka, dzięki której z łatwością rozpoznasz wszystkie z nich. Pod rysunkami drzewa wpisz nazwy tych, które udało Ci się zobaczyć w terenie.

	Modrzew	Sosna	Świerk	Jodła
Ile igieł wyrasta z jednego miejsca?	Dużo	2	1	1
Jakie są igły w dotyku?	Bardzo miękkie	Twarde, ostro zakończone	Twarde, ostro zakończone i kłujące	Dosyć miękkie, tępo zakończone
Jaki kolor mają igły?	Intensywnie zielone – jednobarwne	Zielone – jednobarwne	Ciemnozielone – jednobarwne	Z wierzchu zielone, od spodu 2 białe paski
Jak długie są igły?	Krótsze od Twojego kciuka	Dłuższe od Twojego kciuka	Krótsze od Twojego kciuka	Krótsze od Twojego kciuka



Otocz kółkiem te drzewa, które spotkałeś podczas wędrowki po Magurskim Parku Narodowym



modrzew



sosna



świerk



jodła

Często słowa „choinka” używa się do określenia wszystkich drzew iglastych. W tym ćwiczeniu na pewno zdażyłeś zauważyć, że różnią się one od siebie wieloma szczegółami, a taki **gatunek jak choinka... nie istnieje**. Potocznie nazywamy tak drzewko ozdabiane w święta Bożego Narodzenia.



Przyrodnicza układanka

Rozpocznij wielkie poszukiwanie. Znajdź wokół siebie coś posiadającego wskazaną cechę i wpisz jego nazwę w odpowiednie miejsce. Czy uda Ci się odnaleźć wszystkie?



Znajdź coś.....

żółtego	pięknego	pachnącego
mokrego	miękkiego	szorstkiego
wydającego odgłosy	stworzonego przez człowieka	wyjatkowego

Zimowit jesienny to niezwykła roślina występująca w Magurskim Parku Narodowym. Często mylona jest z krokusem, ale chociaż jest do niego podobna, to kwitnie w zupełnie innym terminie. Łąki pełne fioletowych zimowitów spotkamy jesienią, ponieważ jest to kwiat, który „wita zimę”.



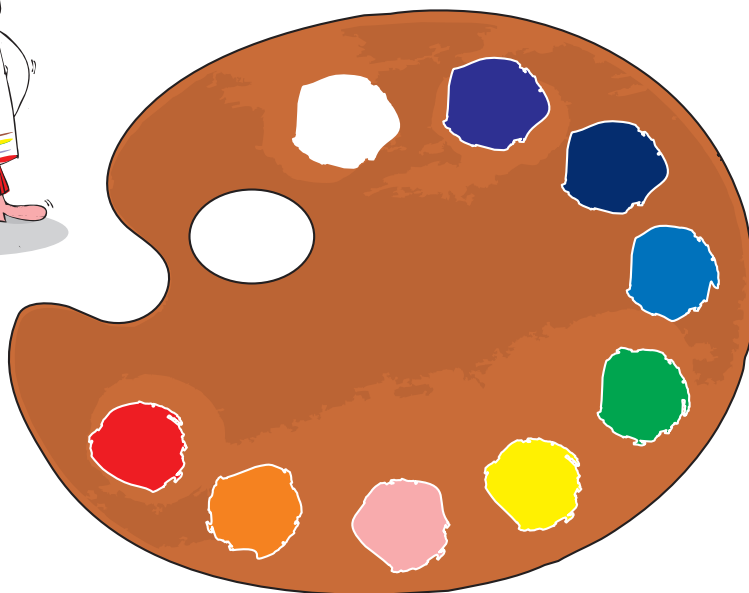
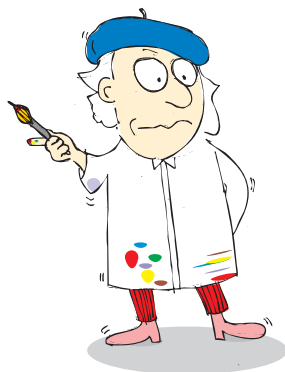
Paleta malarza

W Beskidzie Niskim, na terenie którego położony jest Magurski Park Narodowy, znana jest taka legenda:

Dawno, dawno temu Wielki Malarz malował Świat. Każdej rzeczy i każdemu stworzeniu chciał nadać kolor. Przemierzając Beskid Niski potknął się o Diabli Kamień i rozsypał wszystkie barwy. Zostały one uwięzione na beskidzkich łąkach.



Pomóż Malarzowi odnaleźć kolory rozsypane na łące i zaznacz na palecie te, które widzisz wokół siebie.



Diabli Kamień to wychodnia skalna piaskowca magurskiego, która znajduje się blisko miejscowości Folusz. Legenda mówi, że Diabli Kamień powstał z olbrzymiego głazu upuszczonego przez diabły, które chciały go zrzucić na budowany w niedalekim Cieklinie kościół. Ponieważ kamień był bardzo ciężki, jego transport zajmował dużo czasu. Diabły nie zdążyły przed wschodem słońca i gdy zapał kogut utracił swoją moc upuszczając głaz w tym miejscu, gdzie teraz znajduje się Diabli Kamień. Możesz dojść do niego wędrując ścieżką przyrodniczą „Folusz”.




Mapa parku

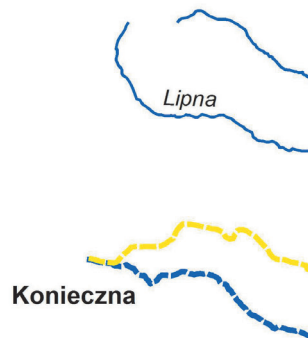


Zaznacz na mapie MPN trasy swoich wędrówek oraz miejsca, które podobały Ci się w Parku najbardziej.



Legenda

- Granica parku narodowego
- Ważniejsze drogi
- Szlaki turystyczne
-  Szczyty







Górskie rzeki i potoki

Beskid Niski to wyjątkowe góry. Nawet najwyższe szczyty są z reguły porośnięte lasem, więc nie można z nich podziwiać widoków, tak jak w innych górach. Najpiękniej te góry wyglądają „od dołu”, czyli z rozległych dolin, tworzonych przez górskie rzeki i potoki.

Najważniejszą rzeką MPN jest Wisłoka, której mapa znajduje się poniżej. Zaznacz na niej następujące miejsca:



Źródło • Zakole • Dopływy



Źródło Wisłoki znajduje się pod

Dopływy Wisłoki na terenie MPN to

2 miejscowości, przez które przepływa Wisłoka na terenie MPN

to,



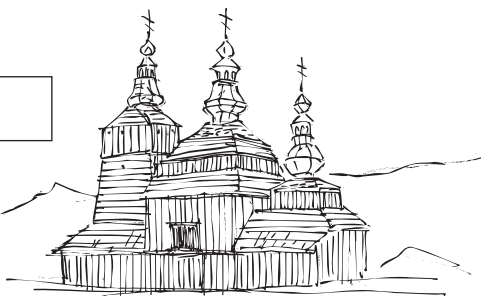
Kraina Łemków ✱

Kilkadziesiąt lat temu teren, na którym dziś znajduje się Magurski Park Narodowy, zamieszkały był przez Łemków. Byli to ludzie, którzy głównie w Beskidzie Niskim wybudowali swoje wioski i od lat żyli w zgodzie w przyrodę. Do tej pory istnieją wsie łemkowskie, choć jest ich wiele mniej niż przed II Wojną Światową.

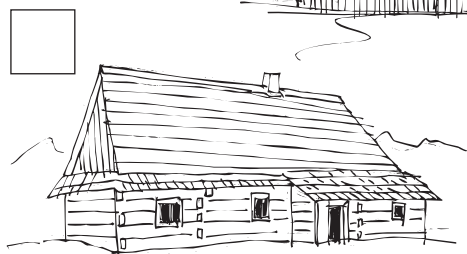


Zaznacz, które elementy świadczące o obecności Łemków w Beskidzie Niskim zaobserwowałeś w terenie:

Cerkiew



Chyża



Krzyż przydrożny



Tradycyjną ozdobą **Łemkiń**, czyli łemkowskich kobiet, były tzw. **krywulki**. Były to szerokie naszyjniki wykonywane z kolorowych koralików. Dziewczęta i kobiety wykonywały je samodzielnie, a powstające wzory inspirowane były otaczającą przyrodą.

Narysuj na krywulce swój własny wzór inspirowany otaczającą Cię przyrodą.



10

Duże drapieżniki

Na poniższym obrazku ukryły się wszystkie duże drapieżniki występujące w Magurskim Parku Narodowym. Również w terenie bardzo trudno je spotkać, ponieważ są niezwykle ostrożne i jest ich niewiele. Wszystkie z nich są objęte ochroną. Zaznacz kontury tych, które udało Ci się wypatrzeć na rysunku.



Wilk jest gatunkiem stadnym, tj. żyje w grupach, które nazywamy watahami. W Karpatach liczą one od 2 do 10 osobników. Samca wilka nazywamy **basiorem**, a samicę **waderą**. **Wataha** wspólnie żyje, poluje i odpoczywa. W Magurskim Parku Narodowym także żyją wilcze watahy, jednak nie łatwo je spotkać. Wilki unikają ludzi i żyją w lasach, gdzie czują się bezpiecznie. Podczas wędrówek po Parku możesz natrafić na wilcze tropy, które są nieco podobne do tropów psa.

11

Opowieści z lasu

Postuchaj także wypowiedzi pracownika Parku, który mówi o swoich spotkaniach z drapieżnikami. Wpisz ich nazwy przy każdej przeczytanej historii.



*Pod wykrotem siedział cicho
Wcale bym go nie zobaczył
Gdyby pędzelków na uszach,
futra w cętki nie nastroszył*



*Zimą napotkałem tropy
Odbite na białym śniegu
I w oddali zobaczyłem
Szarą ich watahę w biegu*

*Jego odgłos usłyszałem
Idąc przez młodnik jodłowy
Gdybym wtedy się z nim spotkał
Sięgnął by mi wyżej głowy*





Niezwykłe nazwy

Wśród wielu gatunków organizmów żywych zamieszkujących Magurski Park Narodowy każdy ma swoją nazwę. Czasem są one związane z wyglądem lub szczególnymi właściwościami. Niekiedy mówią o porze kwitnienia lub przypominają pierwsze skojarzenia autora nazwy z danym gatunkiem. Poniżej znajdują się nazwy 4 gatunków, które występują w Magurskim Parku Narodowym. Czy są to rośliny, czy zwierzęta? A może grzyby? Wszystkie z nich są pod ochroną, a Twoim zadaniem jest narysowanie gatunku wyłączenie na podstawie nazwy i własnej wyobraźni.



Pokrzyk wilcza jagoda	Pióropusznik strusi
Gwiazdosz potrójny	Nadobnica alpejska

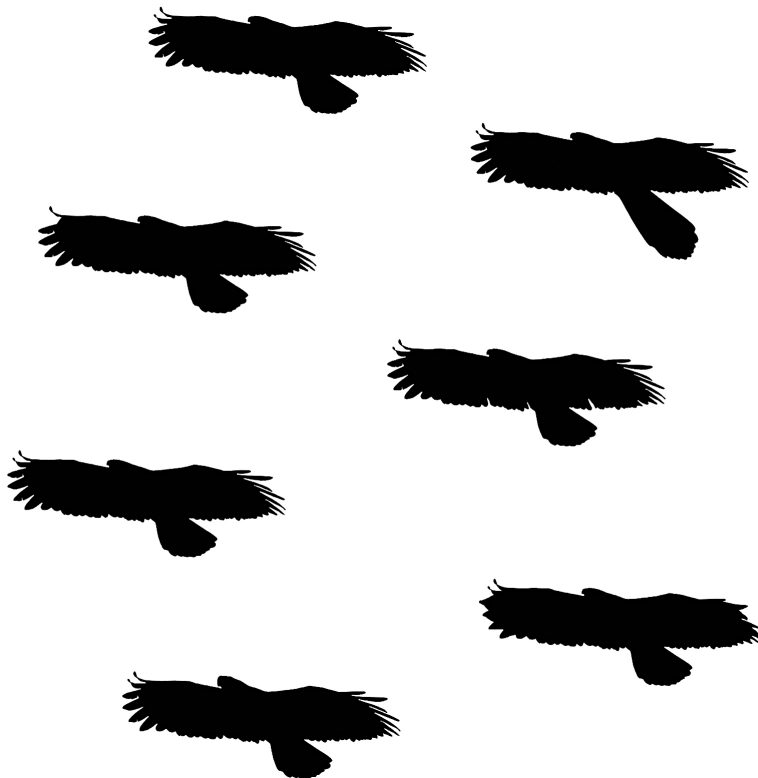
W Muzeum MPN zobaczysz, jak naprawdę wyglądają te gatunki

13

Orlik krzykliwy *



Poniżej znajduje się 7 sylwetek orlika krzykliwego w locie. Wydają się takie same, ale przyglądając się im uważnie zauważysz, że jednak różnią się od siebie. Tylko 2 są takie same. Zaznacz właściwą parę.



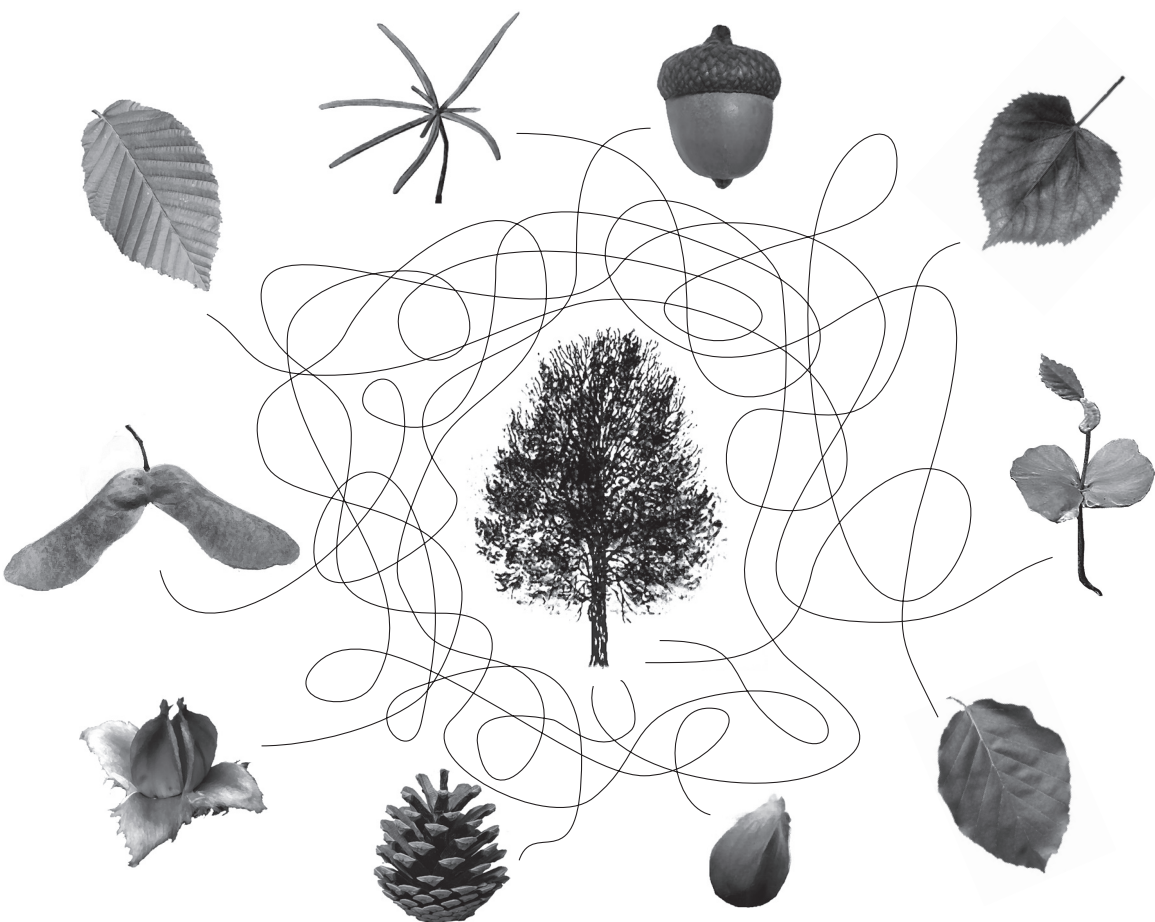
Orliki krzykliwe są ptakami rzadkimi zakładają gniazda w starych lasach z grubymi jodłami, a polują na łąkach. Aby chronić te ptaki, musimy dobrze poznać ich zwyczaje. Z tego też powodu prowadzimy w parku monitoring orlików i dowiedzieliśmy się już np. ile czasu potrzebują na polowanie, jak daleko odlatują od gniazd oraz na jakich łąkach najchętniej wypatrują zdobyczy. Orlika możesz czasem **pomylić z myszołowem**, który jest od niego nieco mniejszy.

14

Buk

Najliczniejszym drzewem liściastym w Magurskim Parku Narodowym jest buk, który tworzy okoliczne lasy. Buk na rysunku zgubił kilka swoich rzeczy. Pomóż mu je odnaleźć łącząc buka z elementami należącymi do niego.

Spróbuj odnaleźć te same elementy wędrując w Magurskim Parku Narodowym przez las bukowy i zaznacz je na poniższym rysunku.



Buki nie wydają nasion co roku, tylko **raz na kilka lat**. Są to tzw. lata nasienne. Gryzoni, dla których nasiona buka są pokarmem, nie są wówczas w stanie zjeść wszystkich orzeszków, dlatego część z nich ukrywają zostawiając na później. Dzięki temu ciężkie nasiona są roznoszone po lesie i mają szansę wykiełkować w nowym miejscu.



PRZYJACIEL
PARKU NARODOWEGO



Dyplom



otrzymuje

.....
(imię i nazwisko, wiek dziecka)

Uroczycie przysięgam dbać o przyrodę,
jestem dumny, że mogę stać na jej straży,
chcę swoją wiedzę przekazywać innym,
będę prawdziwym Przyjacielem
Magurskiego Parku Narodowego

Pieczczęć

Data i podpis pracownika parku



Projekt został sfinansowany ze środków:



Tatrzański
Park Narodowy

Patronat naukowy:



Program „Przyjaciel parku narodowego” realizowany jest w 2015 roku na terenie małopolskich parków narodowych:

Babiogórskiego, Gorczańskiego, Magurskiego, Ojcowskiego oraz Tatrzańskiego. Program powstał w celach edukacyjnych, wychowawczych i profilaktycznych.

Został on zainspirowany programem Junior Ranger realizowanym przez National Park Service w USA.

Zespół projektowy:

Babiogórski PN: Tomasz Pasierbek

Gorczański PN: Ewa Strauchmann, Anna Kurzeja

Magurski PN: Magdalena Kuś

Ojcowski PN: Alicja Subel, Janusz Głanowski

Tatrzański PN: Marcin Guzik (koordynator projektu),

Marek Kot, Alina Sidor

Krakowska Akademia im. Andrzeja Frycza Modrzewskiego:

Jolanta Pułka (koordynator merytoryczny programu)

Uniwersytet Rolniczy im. Hugona Kołłątaja:

Magdalena Frączek (recenzent naukowy programu)

Opracowanie merytoryczne zeszytu:

Marzena Jurowska, Magdalena Kuś, Agnieszka Nowak,

Urszula Olchawa, Sabina Skauba

Rysunki:

Dariusz Grochal

Opracowanie graficzne i skład komputerowy:

Dariusz Grochal – Skład Liter Grafika Wydawnicza

Wydawcy:

Wydawnictwa Tatrzańskiego Parku Narodowego,
Kuźnice 1, 34-500 Zakopane

ISBN 978-83-61788-96-6

Oficyna Wydawnicza AFM

Krakowskiej Akademii im. Andrzeja Frycza Modrzewskiego
ul. Gustawa Herlinga Grudzińskiego 1, 30-705 Kraków

ISBN 978-83-65208-07-1

Kraków, 2015

www.przyjacielpn.pl