



Magurski
Park Narodowy



Stowarzyszenie
na Rzecz Rozwoju
i Promocji Podkarpacia
„Pro Carpathia”

Orlik krzykliwy – król magurskiego nieba

Lesser spotted eagle – the king of the Magura sky



Agnieszka Nowak



Wydawca:

Oliart Studio Katarzyna Schwertfeger
86-302 Ruda, Ruda 36K
www.oliartstudio.pl, e-mail: biuro@oliartstudio.pl

Tekst: Agnieszka Nowak

Korekta: Magdalena Dygoń

Tłumaczenie: Jakub Wędrowski, Katarzyna Gładysz

Fotografie: Damian Nowak, Agnieszka Nowak

Rysunki: Dominika Kasperkiewicz, Małgorzata Pichura,
Agnieszka Nowak

Opracowanie graficzne: Oliart Studio, Agnieszka Nowak

Wydano na zlecenie:



Magurskiego Parku Narodowego
38-232 Krempna 59
www.magurskipn.pl, e-mail: dyrekcja@magurskipn.pl

Wydanie I

Nakład: 1.000 szt.

**Copyright by Magurski Park Narodowy
Krempna 2016**

Egzemplarz bezpłatny

Poznajmy się - orlik krzykliwy

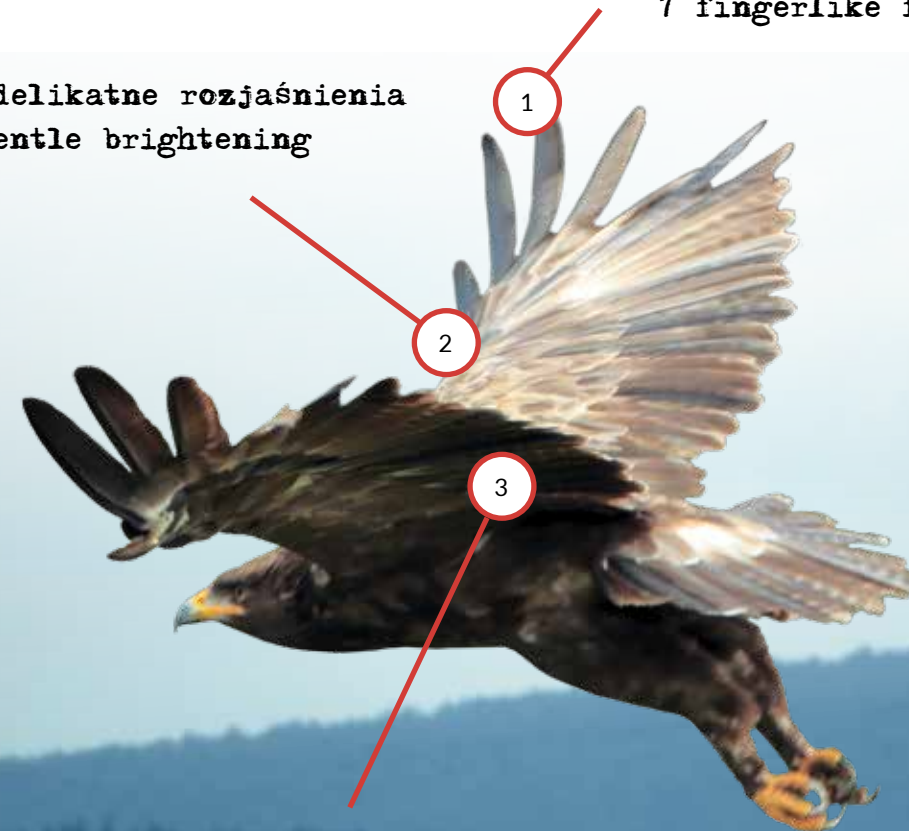
Orlik krzykliwy to rzadki ptak szponiasty żyjący w Europie Środkowej, na Bliskim Wschodzie i w Indiach. Oprócz niego w Polsce występuje jeszcze 35 gatunków ptaków szponiastych, np. orzeł przedni, orlik grubodzioby, jastrząb, myszołów czy bielik.

Let me introduce you to lesser spotted eagle

Lesser spotted eagle is a rare bird of prey living in Central Europe, Middle East and India. Beside it in Poland, there are 35 other species of birds of prey, i.e. golden eagle, greater spotted eagle, northern goshawk, white-tailed eagle or buzzard.

**7 piór na kształt palców
7 fingerlike feathers**

**delikatne rozjaśnienia
gentle brightening**

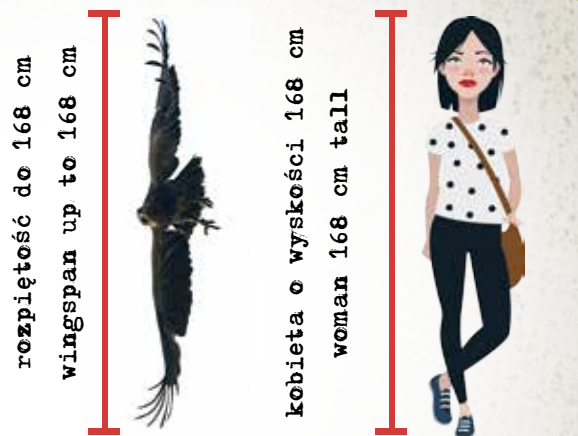


**deskowate skrzydła
board-shaped wings**



U orlików rozpiętość skrzydeł waha się od 145 do 168 cm (dla porównania tyle mierzy średniego wzrostu kobieta), a samice są większe niż samce.

The wingspan of the lesser spotted eagle ranges from 145 to 168 cm (which may be compared to an average stature of a woman) with females larger than males.



Z jakim innym ptakiem możemy pomylić orlika?

Oglądając duże ptaki drapieżne szybujące nad naszymi głowami, musimy pamiętać, że wyobrażenie o ich wielkości zależy od odległości, z jakiej je obserwujemy (im są dalej, tym wydają się mniejsze). Wielkość czasem trudno ocenić, ale jest to umiejętność, którą można wycwiczyć. Myląca może być także barwa i jasność ptaków, które zależne są od aktualnych warunków oświetleniowych. Orliki na terenie Magurskiego Parku Narodowego mogą być mylone z orłami przednimi lub myszołowami. Należy pamiętać, że orły są rzadsze i znacznie większe od orlików (rozpiętość skrzydeł do 225 cm), a myszolowy mniejsze (rozpiętość do 125 cm) i dosyć pospolite. Najważniejsze są jednak kształty i proporcje ptaków.



What other bird can lesser spotted eagle be mistaken with?

Watching large birds of prey flying over our heads we must remember that our impression of their size depends on the distance we see them from (the further the distance the smaller they appear to be). Identifying correct size is sometimes a difficult task, however, this is a skill that can be developed. The color and brightness of the birds may also be misleading as they depend on current light conditions. Lesser spotted eagles living in the Magura National Park may be mistaken with golden eagles and buzzards. It must be remembered that golden eagles are more rare and larger than spotted eagles (with max. wingspan up to 225 cm) while buzzards are smaller (with max. wingspan up to 125 cm) and quite common. The most important things, however, are the shape and the proportions of birds.



W Polsce jest około 2 000 par orlików /
In Poland there are ca. 2 000 pairs of lesser spotted eagles



Gdzie żyją orliki?

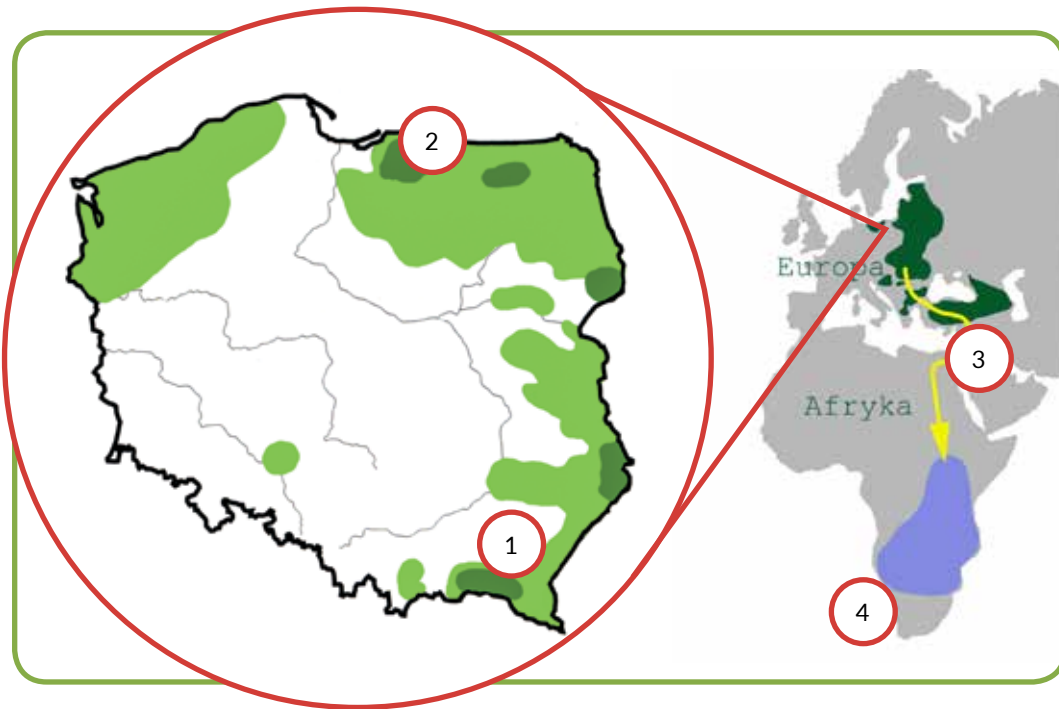
Najczęściej można je spotkać w Europie Środkowej. Ich liczebność szacowana jest na ok. 13 - 16 tys. par.

W Polsce najliczniej występują w północno-wschodniej i południowo-wschodniej części kraju, a ich liczebność to ok. 2 tys. par.

Where do lesser spotted eagles live?

Generally they might be found in Central Europe. Their total amount is estimated at approx. 13 - 16 thousand pairs.

In Poland, the largest population can be found in the north-east and south-east parts of the country. The number of lesser spotted eagles in Poland is estimated at about 2 thousand pairs.



1. Magurski Park Narodowy jest jednym z nielicznych miejsc w Polsce, w których jest najwyższe zagęszczenie orlików krzykliwych - 23 pary/100 km².

2. Zielonym kolorem na mapie Polski oznaczono miejsca występowania orlików, zaś ciemniejszy kolor wskazuje obszary, gdzie jest ich najwięcej.

W ciągu roku orliki spędzają na migracji około 80 dni.

3. Trasa przelotu orlików nad lądem, gdzie prądy wznoszące ułatwiają lot.

Ptaki pokonują z Polski do Afryki dystans 10 000 km. Ich średnia prędkość wynosi 37 km/h.

4. Miejsca, gdzie orliki spędzają zimę.

Słownik:

migracja ptaków - regularne, sezonowe wędrówki między lęgowiskiem a zimowiskiem

1. The Magura National Park is the place with the highest density of lesser spotted eagles in Poland - 23 pairs per 100 km².

2. The places of occurrence of lesser spotted eagles are marked on the map of Poland with green colour, while dark colour marks the areas where their population is the largest.

During the year, spotted eagles spend about 80 days migrating.

3. Flight route of spotted eagles goes over land where upward wind currents facilitate their flight.

The distance they cover on their trip from Poland to Africa is 10 000 km. Average flight speed of eagles during migration is approx. 37 km/h.

4. Places where lesser spotted eagles spend winter.

Glossary:

bird migration - regular seasonal movement between breeding and wintering grounds

Zwyczaje orlików

Orliki przylatują do Polski na początku kwietnia, i wtedy zaczynają swój okres lęgowy.

Znoszenie i wysiadanie jaj to czas najbardziej wrażliwy dla lęgu. Ptaki przepłoszone z gniazda mogą porzucić swoje jaja. Dlatego należy unikać chodzenia w pobliżu gniazda i niepokojenia orlików.

Nie wszystkim parom przystępującym do rozrodu uda się wychować młode orliki. Około 1/4 par nie będzie miała piskląt, niektóre zostaną przepłoszone z gniazda, inne mogą stracić lęgi z powodu drapieżników czy pogody.

Słownik:

ptaki lęgowe - ptaki, które przystępują do rozrodu (zakładają gniazda, składają i wysiadają jaja, odchowują pisklęta)

What and when do lesser spotted eagles do?

Spotted eagles come to Poland at the beginning of April to begin their mating season.

Laying eggs and clutch is the most sensitive period in the hatching season. Birds frightened away from their nest may abandon their eggs. Therefore, you should avoid wondering around eagles' nests and disturbing them.

Not all the breeding couples will be able to raise young eagles. Approximately 1/4 of couples will not have eaglets, some will be frightened away from their nests, other may lose their hatching because of predators or weather.

Glossary:

breeding birds - birds proceeding to reproduction (building nests, laying and hatching eggs, raising chicks)

Kwiecień to miesiąc, w którym orliki przylatują do Polski / April is the month when lesser spotted eagles fly to Poland



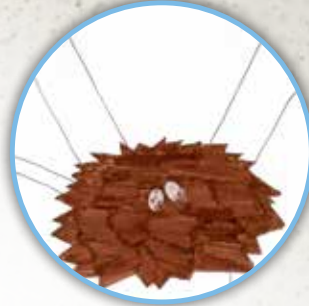


ptaki powracają z zimowisk /
birds return from wintering
grounds

IV

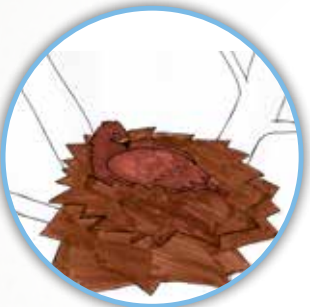


budowa gniazda /
building the nest



znoszenie jaj /
laying eggs

V



wysiadanie jaj /
hatching eggs

VI



pisklęta w puchu /
chick covered with a down



pisklęta zmieniają puch
na pióra / chick changes
down to feather

VII



młode orliki poza gniazdem /
young spotted eagles away from the nest

VIII



ptaki odlatują z Polski /
birds fly away from Poland

IX

Warto bacznie obserwować niebo - jest szansa, że zobaczymy krążącego orlika! /
It is worth watching the sky carefully - there is a chance to spot a spotted eagle gliding above!



Ruszamy w teren!

Udana obserwacja orlików zależy od tego kiedy wyruszymy w teren oraz jak się przygotujemy. Ptaki przylatują do Polski na początku kwietnia i są u nas do września. Na obserwację wybieramy pogodne, słoneczne dni, wówczas łatwiej dostrzec orliki krążące nad żerowiskiem. Przed wyjściem w teren należy dobrze się przygotować - lornetką czy lunetą to tylko część ekwipunku.

Let's explore the world!

The successful observation of eagles depends on the time we set out and the way we prepare. Spotted eagles come to our country at the beginning of April and stay with us until September. The best weather to observe spotted eagles is a sunny day when the birds often circle over the feeding ground and are easy to be seen. You should prepare well before setting out for your observations - binoculars or telescope are just bits of the equipment.



Suche drzewa to doskonałe czatownie dla orlików krzykliwych /
Dried out trees make excellent hides for spotted eagles





Przed wyjściem w teren dobrze jest się zaopatrzyć w lornetkę i lunetę, atlas ptaków, ale także w ubranie terenowe, telefon, zapas wody i jedzenia / Before leaving for the outdoors, it is a good idea to take a pair of binoculars and a scope, a bird atlas, but also outdoor garment, a telephone not to mention sufficient supply of food and water

Wygodne buty to podstawa!

Ubranie musi być wygodne i dobrze, gdy jest w kolorach maskujących.

Czapka na głowę, plecak na ramię i w drogę.

Comfortable shoes are obligatory!

Your clothing should be comfortable and preferably in camouflage colors.

Put your cap on your head, grab your backpack over your shoulder and hit the road.

Gdzie można spotkać orlika?

Orliki krzykliwe zakładają gniazda w lesie, gdzie muszą mieć zapewniony spokój. Najłatwiej można je zauważyć, gdy krążą nad terenami otwartymi (np. łąkami lub nieużytkami). W słoneczne, ciepłe dni wykorzystują prądy ciepłego powietrza podczas biernego lotu szybowcowego. To sposób na łatwe patrołowanie swojego żerowiska.

Where can you meet a lesser spotted eagle?

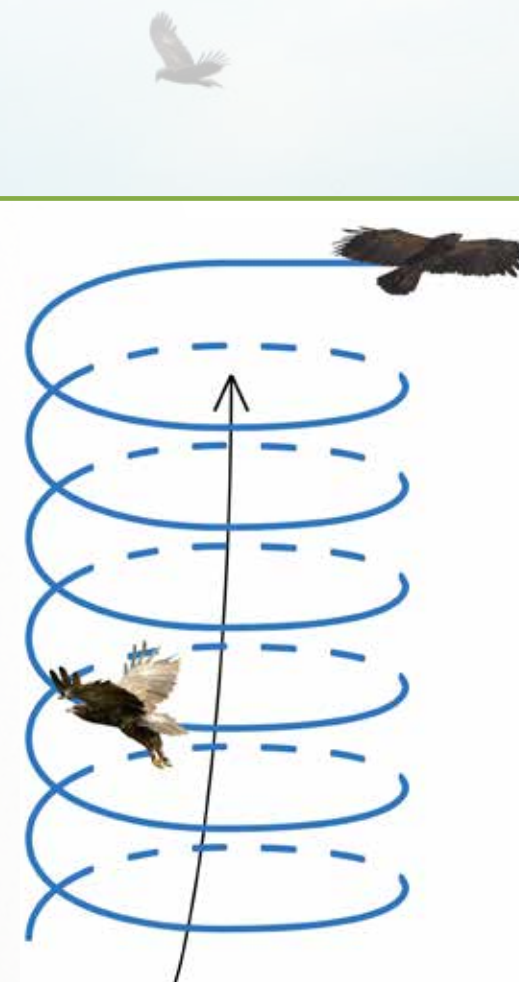
Lesser spotted eagle set up their nests in the woods where they search for peace and quiet. The easiest way to spot them is while they are circling over open areas, for example meadows or wasteland. On sunny, warm days they use warm air currents for passive gliding flight. It is an easy way to patrol their feeding grounds.



Nie tylko orliki wykorzystują ciepłe powietrze do wznoszenia się na duże wysokości. W jednym tzw. „kominie powietrznym” krąży czasem kilka ptaków, np. myszołów, bocian biały i orlik krzykliwy.

It is not only spotted eagles who use hot air to rise into high altitudes. Sometimes there are several birds circulating in one column of hot air (as in a chimney), for example buzzard, white stork and lesser spotted eagle.

rysunek prądu wznoszącego
drawing of the thermals



Drewniany słup to odpowiednie miejsce na punkt obserwacyjny. Orliki unikają słupów betonowych /
A wooden pole is an appropriate site for an observation point. Spotted eagles will avoid concrete poles



Orliki w swoim terytorium mają ulubione drzewa lub słupy - to ich czatownie, z których rozglądają się za zdobyczą. Lubią drzewa wysokie, o rzadkich koronach, jak również drzewa suche, z których jest dobra widoczność. Dlatego tak ważne jest pozostawianie samotnych drzew, również tych obumarłych. Ptaki polują w ten sposób w pochmurną pogodę lub w zimniejsze dni.

Krótką trawą ułatwia ptakom wypatrywanie drobnych zwierząt. W pobliżu świeżo skoszonych łąk, mamy dużą szansę na obserwację nie tylko orlików, ale i bocianów białych czy myszołówów.

Słownik:
terytorium - obszar zajmowany przez parę orlików. Teren ten jest broniony, dzięki czemu ptaki mają zapewniony pokarm w trakcie okresu lęgowego

Within their territory spotted eagles have favorite trees or poles - those are their ambush spots used for searching prey. They like high trees, with thin crowns as well as dry trees that enable good visibility. It is therefore important to leave solitary trees including dead ones. Birds use this way of hunting on cloudy days or in cold weather.

Short grass enables birds to watch for small animals. Near the freshly mown meadows we have a good opportunity to observe not only the spotted eagle but also the white storks and buzzards.

Glossary:
territory - an area occupied by the pair of lesser spotted eagles. The area is consistently defended so birds have enough food throughout the breeding season

Gdzie polują orliki?

Orliki wymagają terenu, który umożliwi im polowanie. Bez wystarczającej ilości pożywienia, nie uda się im wychować potomstwa.



- krajobraz mozaikowy (łąki, pola uprawne, zadrzewienia - w takich miejscach orliki czują się najlepiej, bo jest tam najwięcej pożywienia, czatowni i miejsc odpoczynku),

- mosaic landscape (meadows, farmlands, woodlands - these are the places where spotted eagles feel the most comfortable because of large amount of food resources, ambush spots and resting areas),

- falista linia lasu - dzięki niej ptaki mają ułatwiony dostęp do miejsc żerowych, środowisko jest różnorodne a to najbardziej odpowiada tym ptakom,

- irregular forest borderline - thanks to it the birds have easier access to feeding grounds, the environment is diverse and suitable for the birds,

- wilgotne łąki, pastwiska, mokradła, nieużytki - miejsca, które bywają omijane przez człowieka mają czasem dużą wartość dla orlików

- wet meadows, pastures, wetlands, wastelands - areas that are being avoided by human might be valuable for lesser spotted eagles,

Where do lesser spotted eagles hunt?

Spotted eagles need specific area which enables them to hunt. Without the right amount of food, they will not be able to raise their offspring.





- samotne drzewa - dzięki swoim czatow-
niom ptaki mogą skutecznie kontrolować
i sprawdzać swoje żerowisko,

- solitary trees – thanks to ambush spots
birds can effectively control and monitor
their feeding grounds,

- słupy drewniane - orliki nie lubią słupów
szczególnie betonowych, chętniej siadają
na słupach drewnianych

- wooden poles - spotted eagles do not like
concrete poles, they are more willing to sit
on wooden poles,



- miedze - miejsca przejściowe między
różnymi środowiskami i uprawami obfitują
w gryzonie, dlatego też orliki chętnie tam
polują,

- balks - transition zones between different
environments and crops are full of rodents
and therefore lesser spotted eagles choose
these places for hunting,



- orliki unikają terenów z rozproszoną
zabudową, preferują miejsca, gdzie
domy położone są blisko siebie, a duże
przestrzenie z krajobrazem mozaikowym
są niezabudowane.

- spotted eagles avoid areas with dispersed
buildings layout, they prefer places where
houses are located close to one another
and large areas with mosaic landscape are
undeveloped.

Dlaczego orliki lubią Beskid Niski?

1. Samotne drzewa.
2. Małe pola rozdzielone miedzami.
3. Mozaika łąk, zadrzewień i nieużytków.
4. Falista linia lasu.
5. Stary las blisko żerowiska.
6. Stare jodły, na których można założyć gniazdo.
7. Liczne strefy ekotonu - przejścia między różnymi środowiskami.

Why do eagles like Beskid Niski?

1. Solitary trees.
2. Small fields separated with balk borders.
3. Mosaic of meadows, trees and wasteland.
4. Wavy borderline of the forest.
5. Old forest near feeding ground.
6. Old fir trees where birds may set up a nest.
7. Numerous ecotone zones - transitions between different environments.

Różnorodny krajobraz beskidzki to doskonałe miejsce dla orlików. Ptaki te w szczególności lubią łąki położone z dala od domów / The varied landscape of Beskidy Mountain Range is a perfect place for lesser spotted eagles. The birds particularly favour meadows away from houses where people are busy moving around



Zróżnicowany pejzaż Beskidu Niskiego, w którym wiele gatunków zwierząt znajdzie swoją kryjówkę, miejsce na gniazdo czy samotne drzewo na punkt obserwacyjny. Dla orlików ważne są miedze, gdzie przebywają gryzonie / The varied scenery of Beskid Niski where many animal species find their hiding place, a site for a nest or a lonely tree for an observation point. For spotted eagle field baulks do matter since rodents keep staying there



Pożywienie orlików

Orliki to ptaki drapieżne, co oznacza, że żywią się mięsem innych zwierząt.

Orliki krzykliwe najczęściej polują na norniki, wynika to prawdopodobnie z faktu, że jest to najliczniejszy gryzoń żyjący na terenach otwartych. Norniki mogą stanowić nawet 80 - 90% tego co jedzą orliki.

Gryzonie rozmnażają się często na granicach różnych siedlisk, miedzach czy nieużytkach, dlatego takie miejsca są bacznie obserwowane przez orliki.

Lesser spotted eagles' food

Spotted eagles are birds of prey which means they feed on animals.

Lesser spotted eagles usually hunt for voles probably due to the fact that this is the most popular rodent living in open areas. Voles may constitute up to 80 - 90% of what spotted eagles eat.

Rodents often reproduce on the borders of various habitats, balks or wastelands and that is why those particular sites are closely observed by spotted eagles.

W trakcie zbierania bali siana orliki obserwują, czy nowe kryjówki gryzoni zostaną odsłonięte /
While bales of hay are collected, lesser spotted eagles keep watching whether new hideaways of rodents are exposed



Z koli w okresie żniw i sianokosów odsłonięte zostają miejsca, na których orliki stosunkowo łatwo mogą zdobyć pożywienie. Dlatego w czasie prac na polach, ptaki chodzą i sprawdzają teren wokół pracujących jeszcze traktorów. Jednak skoszona łąka na krótko stanowi dobre żerowisko. Po upolowaniu ofiar przez orliki, myszołowy, bociany czy lisy, teren staje się ubogi i nieatrakcyjny jako miejsce polowania. Stan ten trwa do momentu, gdy rośliny odrosną i znów staną się schronieniem dla drobnych zwierząt. Dlatego najkorzystniejsze dla orlików jest koszenie pasowe lub zostawianie miejsc nieskoszonych, gdzie drobne zwierzęta (gryzonie, gady i owady) występują cały czas.

During the harvest and haymaking period some additional places are being exposed which enable eagles to find lots of prey quite easily. Therefore, while works are being carried out in the fields, the birds walk around and carefully monitor the area, even around tractors on duty. However, mowed meadow is a great feeding ground for a limited time only. After the prey being captured by eagles, buzzards, storks and foxes, the terrain becomes poor and unattractive as a place for hunting. This continues until the plants grow again and become a refuge for small animals. That is why land being mown in strips or totally unmown areas where small animals (rodents, reptiles and insects) carry on living all the time are the best places for lesser spotted eagle.



Myszy polne, jaszczurki, węże i chrząszcze są ważnym elementem diety orlików.

Wiosną orliki często polują na żaby trawne i ropuchy. Korzystają z masowego występowania tych zwierząt podczas migracji do stawów i oczek wodnych. Płazów jest wtedy dużo i są łatwo dostępne.

Striped field mice, lizards, snakes and beetles are important parts of spotted eagles' diet.

In the spring time common frogs and toads can be a prey for spotted eagles. They use the mass occurrence of amphibians during their migration to ponds when their numbers are large and they are easy to get.



biegacz / carabus



mysz polna / striped field mouse

Gdzie orlik założy gniazdo?

Orliki krzykliwe zakładają gniazda w lasach, które muszą spełniać określone warunki mające wpływ na pomyślne wychowanie młodych.

Ptaki te gnieźdzą się w lasach starszych niż 80 lat. Drzewa muszą być w odpowiednim wieku, aby były wysokie i miały grube gałęzie. W Beskidzie Niskim są to zwykle jodły.



Orlik wybierze drzewo z rzadką koroną, przez co łatwiej mu będzie dolatywać do gniazda.

Drzewo z gniazdem powinno być stosunkowo blisko brzegu lasu - lot na żerowisko nie może zajmować zbyt dużo czasu i być zbyt dużym wysiłkiem.

Spotted eagles choose trees with a thin crown that will make it easier to return to the nest.

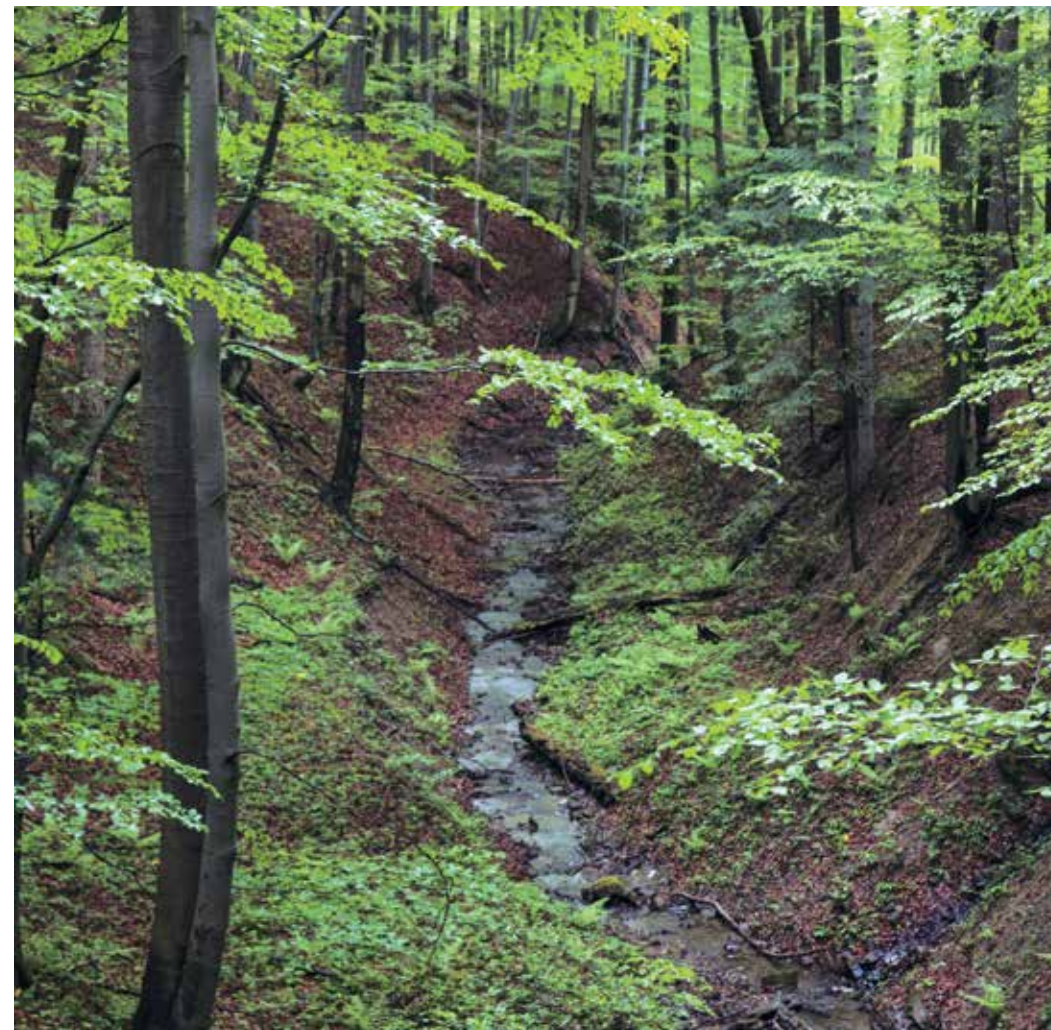
Tree with a nest must be close to the edge of the forest - flying to feeding ground should not take too much time and effort.



Where do lesser spotted eagles lay their eggs?

Lesser spotted eagles set up their nests in forest are they require special conditions which may affect raising their offspring.

Those birds nest in forests that are over 80 years old. Trees must be the right age, appropriately high and have branches thick enough. In Beskid Niski those are usually fir trees.



Orliki lubią zakładać gniazda na zboczach wąwozów, gdzie korony drzew są na różnych wysokościach. Ułatwia im to poruszanie się po lesie / Lesser spotted eagles prefer making nests on steep ravine sides where tree canopies are at various heights. That makes moving inside the forest easier for them

Orliki chętnie zakładają gniazda na drzewach rosnących w jarach i wąwozach. Na dodatek musi to być to miejsce spokojne, gdzie nie są prowadzone intensywne prace leśne, orliki nie są płoszone przez turystów czy zbieraczy grzybów. Nie jest łatwo spełnić wszystkie wymagania orlików, dlatego tak mało jest miejsc w których mogą zakładać gniazda.

Spotted eagles often set up their nests in trees growing in gorges and ravines. Those places need to be quiet, without heavy forestry operations carried, where the birds are not frightened away by tourists or mushroom pickers. It is not easy to meet all the requirements of the spotted eagle, that is why there are so few places where they can set up their nests.



Młody orlik czeka na rodziców, którzy przyniosą mu jedzenie / A young lesser spotted eagle awaiting its parents to come back with food

Młody orlik

Czerwiec i pierwsza połowa lipca to czas, kiedy w gnieździe wykluwają się pisklęta. Pomimo tego, że samica składa dwa jaja, wychowany zostaje zwykle jeden młody orlik. Zostaje ten, który jest silniejszy i zdrowszy.

Pisklęta, w miarę upływu czasu muszą zamienić puch na pióra, które upodabniają je do rodziców. Od początku rosną lotki i sterówki niezbędne do latania.

Słownik:

lotki - najdłuższe pióra rosnące na skrzydłach, odpowiedzialne za główny napęd w locie

sterówki - pióra rosnące w ogonie, umożliwiają wykonywanie manewrów w czasie lotu i hamowanie podczas lądowania

Young lesser spotted eagle

June and early July is a period when young birds are hatched in their nests. Despite the fact that the female lays two eggs usually only one young spotted eagle is brought up by its parents. Only the stronger and healthier one survives.

Over the time young birds need to replace the covering down with feathers, which makes them look like their parents. From the early start their flight feathers and rectrices necessary for flying continue to develop.

Glossary:

flight feathers - the longest feathers growing on wings functioning as main drive during the flight

rectrices - feathers growing in tail which allow maneuvering during the flight and braking while landing

Gdy pisklę jest małe, na polowanie lata tylko samiec, a zdobycz przekazuje samicy, która karmi nieporadnego, małego orlika. Z biegiem czasu i rozwoju pisklęcia na polowanie zaczyna wylatywać również samica. Nie zawsze rodzice są w stanie wykarmić swe pisklę, co może doprowadzić do jego śmierci.

Młode orliki zdolne są do latania na początku sierpnia ale aż do odlotu na zimowiska przebywają w pobliżu gniazda oddalając się od niego jedynie na niewielkie odległości. W tym czasie sporadycznie pojawiają się na żerowiskach wraz z ptakami dorosłymi.

Pisklę wrażliwe jest zarówno na zimno jak i gorąco. Potrzebuje troskliwej opieki rodziców, którzy nie będą płoszeni z gniazda / A hatchling is sensitive both to heat and cold. It needs most attentive care of parents not being repeatedly scared away from the nest

When the young bird is small only the male goes hunting and hands over the prey to the female that feeds clumsy little spotted eagle. As the time goes by and the young bird grows up also the female begins to leave nest for hunting. Parent are not always able to feed their nestling which may lead to its death.

Young spotted eagles are able to fly in early August but until leaving home for winter they stay around the nest and move away only for short distances. At this time they occasionally appear in the feeding grounds to accompany adults birds.



Orliki dużo czasu spędzają na obserwowaniu swojego terytorium. Suche drzewa, na których siedzą, ułatwiają im lądowanie i startowanie / Lesser spotted eagles spend plenty of time watching over their territory. And dried-out trees, on which they perch, make landing and taking off easier for them





Młody orlik z nadajnikiem, który określa pozycję a następnie ją przesyła sms-em / A young spotted eagle with a transmitter determining its position and then texting it

Ochrona i badania orlików

1952 - objęcie orlików krzykliwych całoroczną ochroną w Polsce,

2004 - włączenie orlika do grupy gatunków o najwyższych rygorach ochronnych. Ochrona orlików polega między innymi na tworzeniu stref ochronnych wokół gniazd. W strefach tych istnieje zakaz prowadzenia gospodarki a nawet wchodzenia. Istnieją dwa rodzaje stref: strefa ochrony okresowej (częściowej), która jest obszarem wyłączonym tylko okresowo z działalności człowieka. Strefa ta obejmuje najbliższe otoczenie gniazda (o promieniu 500m) i zapewnia bezpieczeństwo w okresie lęgowym. Z kolei drugi rodzaj strefy to strefa ochrony całorocznej (ściślej) o promieniu 100 m i funkcjonuje jak rezerwat ścisły.

Research and protection of lesser spotted eagles

1952 - lesser spotted eagles began to be under all-year-round protection in Poland.

2004 - lesser spotted eagles began to be recognized as one of the species with the highest level of protection. The protection of spotted eagles means, among others, creating buffer zones around their nests. In those zones it is forbidden to carry any forest activities or even enter. There are two types of buffer zones: periodic buffer zone that is off of any human activity for a certain time. This zone is set in the closest surroundings of the nest (500 m around the nest) and provides safety in the nesting season. The other type of buffer zone is set for the hall year long, 100 m around the nest and it works as a natural reserve.

Natura 2000 to sieć obszarów chronionych na terenie Unii Europejskiej. Orlik krzykliwy jest ważnym gatunkiem przy wyznaczaniu Obszarów Specjalnej Ochrony Ptaków (wymieniony jest w załączniku I Dyrektywy Ptasiej). W ochronie tego gatunku najważniejsze jest zachowanie mozaiki środowisk, w których żerują orliki.

Ochrona orlików krzykliwych łączy się z koniecznością lepszego poznania biologii tych ptaków. Dlatego niezbędne są badania. W Magurskim Parku Narodowym ptaki te badane są od dawna, ale dopiero nadajniki telemetryczne pozwoliły na zdobycie niezwykle cennej i szczegółowej wiedzy na temat zachowania i preferencji orlików.

'Natura 2000' is a network of protected areas in the European Union. Lesser spotted eagle is an important species in the process of designating Special Areas of Conservation of wild birds (listed in Annex I of the Birds Directive). For the protection of this species the most important thing is to preserve the mosaic of environments where eagles find their food.

The protection of lesser spotted eagles involves the necessity of acquiring knowledge of the biology of these birds. Therefore, there is a need for research. In Magura National Park these birds have been examined for a long time, but only telemetric transmitters allowed to gain extremely valuable and detailed knowledge of the behavior and preferences of those eagles.



Zakładane nadajniki są nieduże, ważą zaledwie 18 gramów.

Dzięki informacjom z nadajników wiemy, gdzie orliki lubią przebywać, jakie siedliska są dla nich najważniejsze oraz ile czasu spędzają w wybranych miejscach. To wiedza bardzo szeroka i gruntowna, która pozwala na opracowanie jak najlepszego sposobu ich ochrony i zabezpieczenia ich środowiska.

Applied transmitters are small sizes, weighing only 18 grams.

With information from transmitters we now know where eagles like to stay, what habitats are the most important for them and how much time they spend in selected places. This is a very broad and thorough knowledge which allows to develop the best way to keep them protected and secure the environment they live in.





Badania orlików w Magurskim Parku Narodowym

Badania ptaków drapieżnych to najlepszy sposób na poznanie i zrozumienia potrzeb tych cennych zwierząt. Dopiero szeroka wiedza o nich, pozwala na dopasowanie sposobu ochrony do konkretnego gatunku:

- obserwacje terytoriów ze stałych punktów widokowych,
- kontrola stanu gniazd i lęgów,
- badania z wykorzystaniem nadajników GPS,
- badania siedlisk ptaków.

Słownik:

monitoring przyrodniczy - obserwacje zmian w liczebności, rozmieszczeniu, kondycji itp. zwierząt roślin i siedlisk

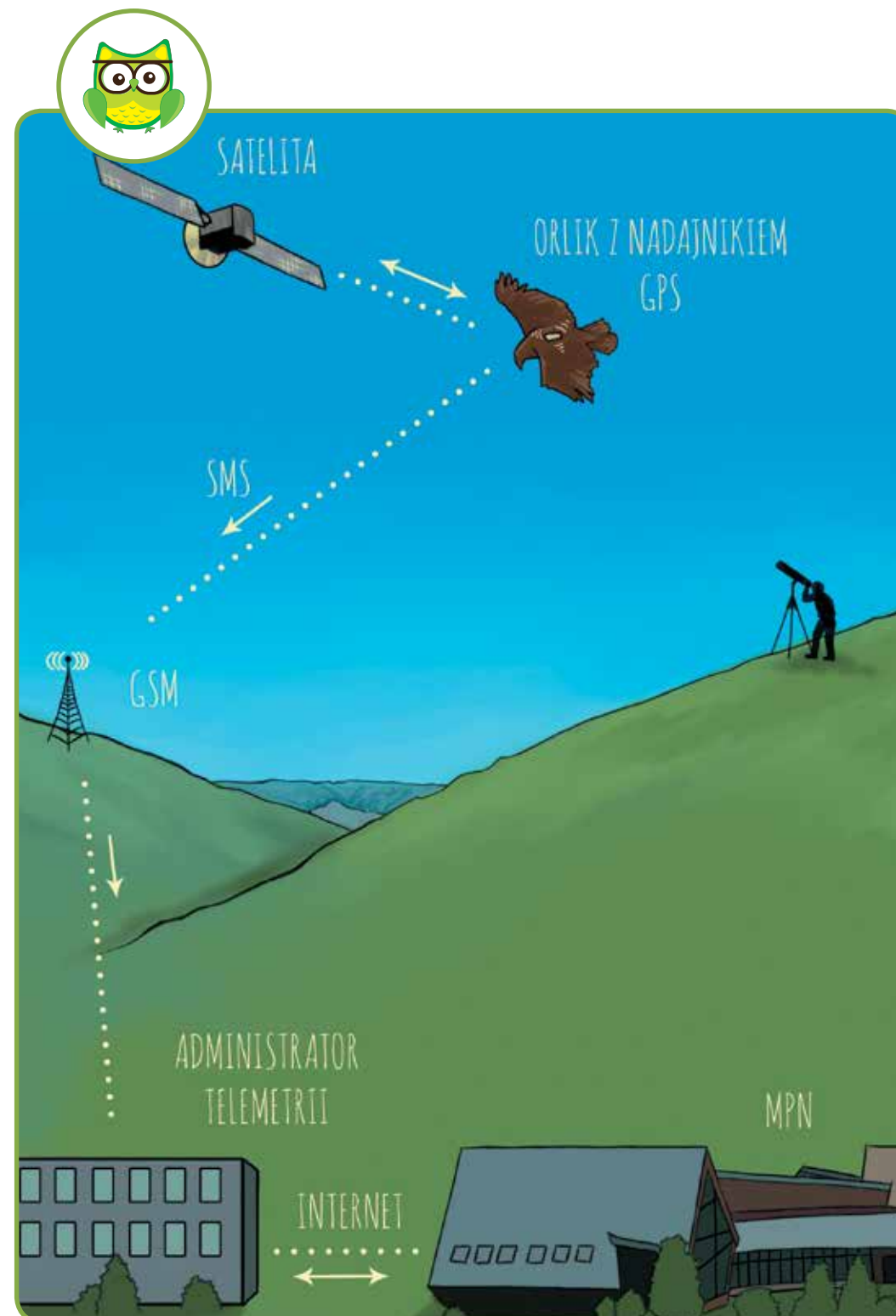
Research on spotted eagles in the Magura National Park

Conducting research on birds of prey is the best way to learn and understand the needs of these precious animals. Only broad knowledge will allow to adjust an appropriate protective measures for a particular species:

- territory monitoring at the fixed observation points,
- checking the nests and brood,
- carrying out research using GPS transmitters,
- carrying out research of birds' habitats.

Glossary:

nature monitoring - observation of changes in the number, distribution, condition of animals, plants, habitats



W terenie przydaje się dobry atlas z ptakami, wtedy na bieżąco możemy sprawdzać zaobserwowane cechy /
While in the outdoors, a good bird atlas will prove useful, as the observed features can be checked on an ongoing basis

Ciekawość świata przyrody budzi się w dzieciach bardzo wczesnie. A dzięki oglądaniu książek, poszerzamy swoje horyzonty /
The curiosity about the natural world wakes up very early in children. Thanks to books we are expanding our horizons.



Coś o ptakach w sieci i nie tylko

A thing about birds in the net but not only:



www.koo.org.pl



www.otop.org.pl



www.ptop.org.pl



www.magurskipn.pl

Na stronie internetowej Magurskiego Parku Narodowego znajdziesz informacje o orlikach krzykliwych, ich migracji oraz miejscu ostatniego przebywania.

Warto także szukać wiadomości o orliku krzykliwym w języku angielskim. Wpisując angielską nazwę orlika - Lesser Spotted Eagle w wyszukiwarkach internetowych, znaleźć można wiele ciekawych i ważnych informacji o tym gatunku. Warto zaglądać także tutaj:

www.birdlife.org oraz www.pomarina.ro/EN

Lesser Spotted Eagle Orlik krzykliwy

W wolnych chwilach warto przeglądać i czytać książki o ptakach i przyrodzie. Ta wiedza utrwali się i w terenie łatwiej będzie rozpoznać napotkane zwierzęta czy rośliny.

The website of the Magura National Park provides information on lesser spotted eagles, their migration and places of last occurrence.

You should also try and look for some information on lesser spotted eagle in English. Type the English name of the bird in the search engine and you will find lots of interesting and important information about this species. It is also worth visiting:

www.birdlife.org and www.pomarina.ro/EN

Lesser Spotted Eagle Orlik krzykliwy

Spend a while to read books about birds and nature. You will consolidate your knowledge and you will find it much easier to recognize animals or plants you will see on your way.



Co zagraża orlikom?

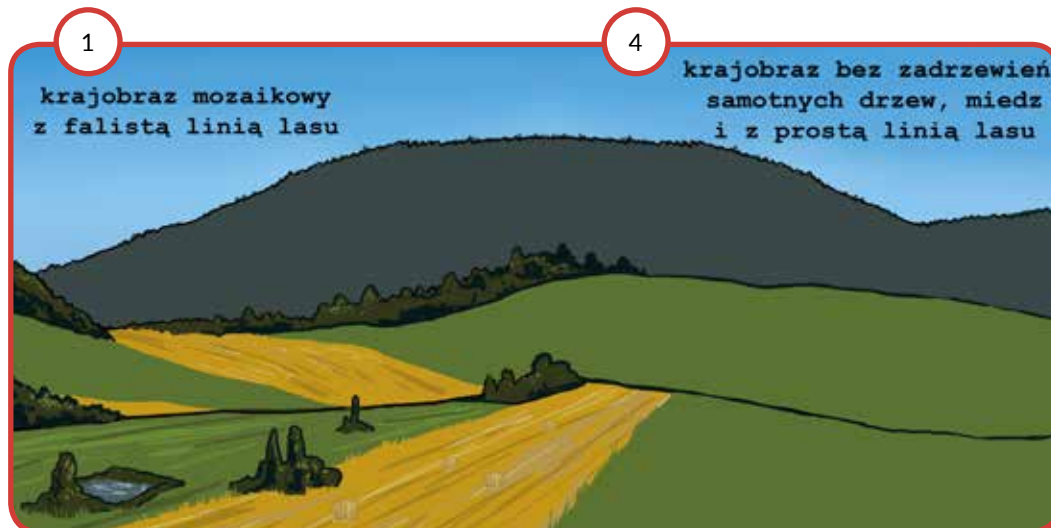
Orliki krzykliwe przylatują do Polski na okres lęgowy, najważniejszy czas dla każdego gatunku. To okres, w którym liczebność orlików ma szansę się zwiększyć, ale w znacznym stopniu decydują o tym zmiany w środowisku:

1. zanikanie krajobrazu mozaikowego z dużą ilością miedz, zadrzewień, ekotonu,
2. płoszenie ptaków wysiadujących jaja lub wychowujących pisklęta,
3. zmniejszenie liczebności norników i płazów stanowiących pokarm ptaków,
4. prostowanie linii las – łąk,
5. wielkoobszarowe pola z jedną rośliną uprawną – monokultury.

What is the main threat for lesser spotted eagles?

Spotted eagles come to Poland for the hatching season, the most important period for each species. This time defines whether the number of eagles increases but it appears that this is largely dependent on changes in the environment:

1. the disappearance of mosaic landscape including large amounts of barks, woods, ecotone,
2. birds that lay eggs or raise young birds are frightened away from their nests.
3. the reduction of the numbers of voles and amphibians which are prey for spotted eagles
4. forest – meadow borderlines are straightened,
5. large fields with one type of crop - monoculture.





Orlik krzykliwy - król magurskiego nieba

Zapraszamy do zapoznania się z broszurą o orliku krzykliwym - symbolu Magurskiego Parku Narodowego. Dowiedzie się, dlaczego orliki lubią Beskid Niski, co może im zagrażać oraz jak trzeba ubrać się wyruszając w teren.

Lesser spotted eagle – the king of the Magura sky

We invite you to familiarize yourself with the book about Lesser spotted eagle – a symbol of the Magura National Park. You will learn why spotted eagles prefer Beskid Niski, what threats they and what you have to wear setting out for your observations.

