

**MIEJSCA UDOSTĘPNIONE W CELACH NAUKOWYCH, EDUKACYJNYCH, KULTUROWYCH, TURYSTYCZNYCH I REKREACYJNYCH, SPOSOBY ICH UDOSTĘPNIANIA ORAZ MAKSYMALNA LICZBA OSÓB MOGĄCYCH PRZEBYWAĆ JEDNOCZEŚNIE W TYCH MIEJSCACH**

**I. Miejsca udostępniane w celach naukowych**

Miejsce udostępniane <sup>1)</sup>	Sposoby udostępniania	Maksymalna liczba osób mogących przebywać jednocześnie w danym miejscu
Cały obszar Parku	Za zgodą dyrektora MPN na wniosek, który zawiera: temat, cel, zakres, czas i miejsce prowadzonych badań wraz z uzasadnieniem podjęcia tematu badawczego na obszarze Parku	5 osób

**II. Miejsca udostępniane w celach edukacyjnych**

Lp.	Miejsce udostępniane <sup>1)</sup>	Sposoby udostępniania	Maksymalna liczba osób mogących przebywać jednocześnie w danym miejscu
1	„Ośrodek Edukacyjny wraz z Muzeum MPN” w Krempnej Obręb Ochronny Nowy Żmigród: 80g,h	Zajęcia edukacyjne z młodzieżą, zwiedzanie muzeum	200 osób
2	Terenowa Stacja Edukacyjna - Polany Obręb Ochronny Krempna: 31g	Zajęcia edukacyjne z młodzieżą	10 osób
3	Terenowa Stacja Edukacyjna – Żydowskie Obręb Ochronny Krempna: 187a	Zajęcia edukacyjne z młodzieżą	20 osób
4	Terenowa Stacja Edukacyjna – Ciechania Obręb Ochronny Krempna: 118c	Zajęcia edukacyjne z młodzieżą	5 osób
5	Ścieżka dydaktyczna – „Kiczera” Obręb Ochronny Krempna: 146, 147, 183, 186	Przejście piesze wraz z pracownikiem Parku	50 osób wyłącznie w porze dziennej
6	Ścieżka dydaktyczna – „Folusz” Obręb Ochronny Nowy Żmigród: 205, 206, 208, 209, 210, 226	Przejście piesze	50 osób wyłącznie w porze dziennej
7	Ścieżka dydaktyczna – „Hałbów-Kamień” Obręb Ochronny Nowy Żmigród: 38-43, 74-76, 79	Przejście piesze	50 osób wyłącznie w porze dziennej
8	Cały obszar Parku	Fotografowanie i filmowanie za zgodą dyrektora MPN	3 osoby wyłącznie w porze dziennej

### III. Miejsca udostępniane w celach kulturowych

Lp.	Miejsce udostępniane <sup>1)</sup>	Sposoby udostępniania	Maksymalna liczba osób mogących przebywać jednocześnie w danym miejscu w porze dziennej
1	Cmentarz - Rostajne Obręb Ochronny Krempna: 172d	Piesze zwiedzanie	20 osób
2	Cmentarz - Żydowskie Obręb Ochronny Krempna: 186f,g	Piesze zwiedzanie	20 osób
3	Cmentarz – Świerzowa Ruska Obręb Ochronny Nowy Żmigród: 135a	Okolicznościowe udostępnianie w sezonie letnim - za zgodą dyrektora MPN	20 osób
4	Cmentarz – Ciechania Obręb Ochronny Krempna: 116a	Okolicznościowe udostępnianie w sezonie letnim - za zgodą dyrektora MPN	20 osób
5	Cmentarz – Wilsznia Obręb Ochronny Krempna: 3f	Okolicznościowe udostępnianie w sezonie letnim - za zgodą dyrektora MPN	20 osób
6	Kapliczka w Świątkowej Wielkiej Obręb Ochronny Nowy Żmigród: 173f	Organizacja nabożeństwa okolicznościowego w sezonie letnim	100 osób
7	„Mogiła Żydowska” na przełęczu Hałbów, Obręb Ochronny Nowy Żmigród: 75c	Organizacja spotkań modlitewnych	100 osób

### IV. Miejsca udostępniane w celach turystycznych

Lp.	Miejsce udostępniane <sup>1)</sup>	Sposoby udostępniania	Maksymalna liczba osób mogących przebywać jednocześnie w danym miejscu w porze dziennej
1	Szlak czerwony GSB Magura-Kąty Obręb Ochronny Nowy Żmigród: 12, 13, 24, 34, 37, 39, 40, 50, 52, 53, 54, 57, 58, 59, 65, 69, 70, 71, 75, 83, 89-94, 96-100, 102-104, 109, 119, 128, 190, 195, 200, 217, 218, 221	Przejście piesze po szlaku	330 osób
2	Szlak niebieski Ożenna-Barwinek Obręb Ochronny Krempna: 5, 6, 9, 18, 22, 30, 38-40, 46, 49, 53, 54, 55	Przejście piesze po szlaku	300 osób
3	Szlak zielony Folsz-Ożenna 1. Obręb Ochronny Krempna: 138, 147, 185-187, 197-199, 206 2. Obręb Ochronny Nowy Żmigród: 12, 13, 24, 34, 40, 42, 43, 184-187, 192, 201, 203	Przejście piesze po szlaku	270 osób

4	Szlak zielony Gorlice-Folusz Obręb Ochronny Nowy Żmigród: 209, 210, 219-221, 223, 226, 235-237, 241, 251-253, 274, 275, 277, 280, 282, 285	Przejście piesze po szlaku	310 osób
5	Szlak żółty Mrukowa-Krempna Obręb Ochronny Nowy Żmigród: 61-64, 66, 69, 71, 74-77, 79, 89-91, 93, 94, 96-100	Przejście piesze po szlaku	260 osób
6	Szlak czarny Folusz-Ferdel Obręb Ochronny Żmigród: 209-211, 230, 236, 238, 239, 249-251	Przejście piesze po szlaku	120 osób
7	Szlak żółty Folusz-Konieczna 1. Obręb Ochronny Krempna: 209, 210, 2. Obręb Ochronny Nowy Żmigród: 209, 210, 226-228, 230-233, 236-238, 288-291	Przejście piesze po szlaku	40 osób
8	Szlak niebieski Rozdziele-Ferdel Obręb Ochronny Nowy Żmigród: 280, 284	Przejście piesze po szlaku	20 osób
9	Szlak żółty Tylawa- Baranie Obręb Ochronny Krempna: 1-3, 7, 8, 17, 18, 22, 30	Przejście piesze po szlaku	50 osób
10	Szlak rowerowy Krempna-Huta Krempska Obręb Ochronny Krempna: 86, 88, 89, 100-102	Przejazd rowerem po szlaku	20 osób
11	Szlak konny Nieznajowa-Olchowiec 1. Obręb Ochronny Krempna: 132, 133, 142, 148, 151, 209, 210 2. Obręb Ochronny Nowy Żmigród: 156-159, 161, 171-173, 286-290, 294, 296	Przejazd konno po szlaku	30 osób

#### V. Miejsca udostępniane w celach rekreacyjnych

Lp.	Miejsce udostępniane <sup>1)</sup>	Sposoby udostępniania	Maksymalna liczba osób mogących przebywać jednocześnie w danym miejscu
1	Obręb Ochronny Nowy Żmigród: 209h	Miejsce do palenia ogniska i dziennego wypoczynku	50 osób wyłącznie w porze dziennej
2	Obręb Ochronny Nowy Żmigród: 205c,d	Parking oraz miejsce do palenia ogniska i dziennego wypoczynku	50 osób wyłącznie w porze dziennej
3	Obręb Ochronny Krempna: 138a, 141a	Miejsce do palenia ogniska i dziennego wypoczynku	50 osób wyłącznie w porze dziennej
4.	Budynek mieszkalny – Grab 1 Obręb Ochronny Krempna: 205k	Możliwość wynajęcia pokoi	10 osób

4	Obręb Ochronny Krempna: Tylko obszary ochrony czynnej z wyłączeniem uroczyska pn. „Ciechania” określonego w oddziałach: 47-55, 74, 78-81, 114-128	Wyznaczone miejsca do zbioru grzybów przeznaczonych na potrzeby własne zbierających - w okresie od dnia 1 września do dnia 31 października	Do 50 osób w grupach do 3 osób wyłącznie w porze dziennej
5	Obręb Ochronny Nowy Żmigród: Tylko obszary ochrony czynnej z wyłączeniem uroczyska pn. „Kolanin” określonego w oddziałach: 55-63, 81-85, 92, 93	Wyznaczone miejsca do zbioru grzybów przeznaczonych na potrzeby własne zbierających - w okresie od dnia 1 września do dnia 31 października	Do 50 osób w grupach do 3 osób wyłącznie w porze dziennej,

<sup>1)</sup> Ekosystemy leśne i nieleśne łądowe podzielone są na oddziały oznaczone liczbami i pododdziały oznaczone literami. Podział ten jest zgodny z mapą podstawową Magurskiego Parku Narodowego wykonaną w skali 1:5000, sporządzoną na dzień 01.01.2000 r. Mapa ta przechowywana jest w archiwum Magurskiego Parku Narodowego w Krempnej.

Zatwierdzam

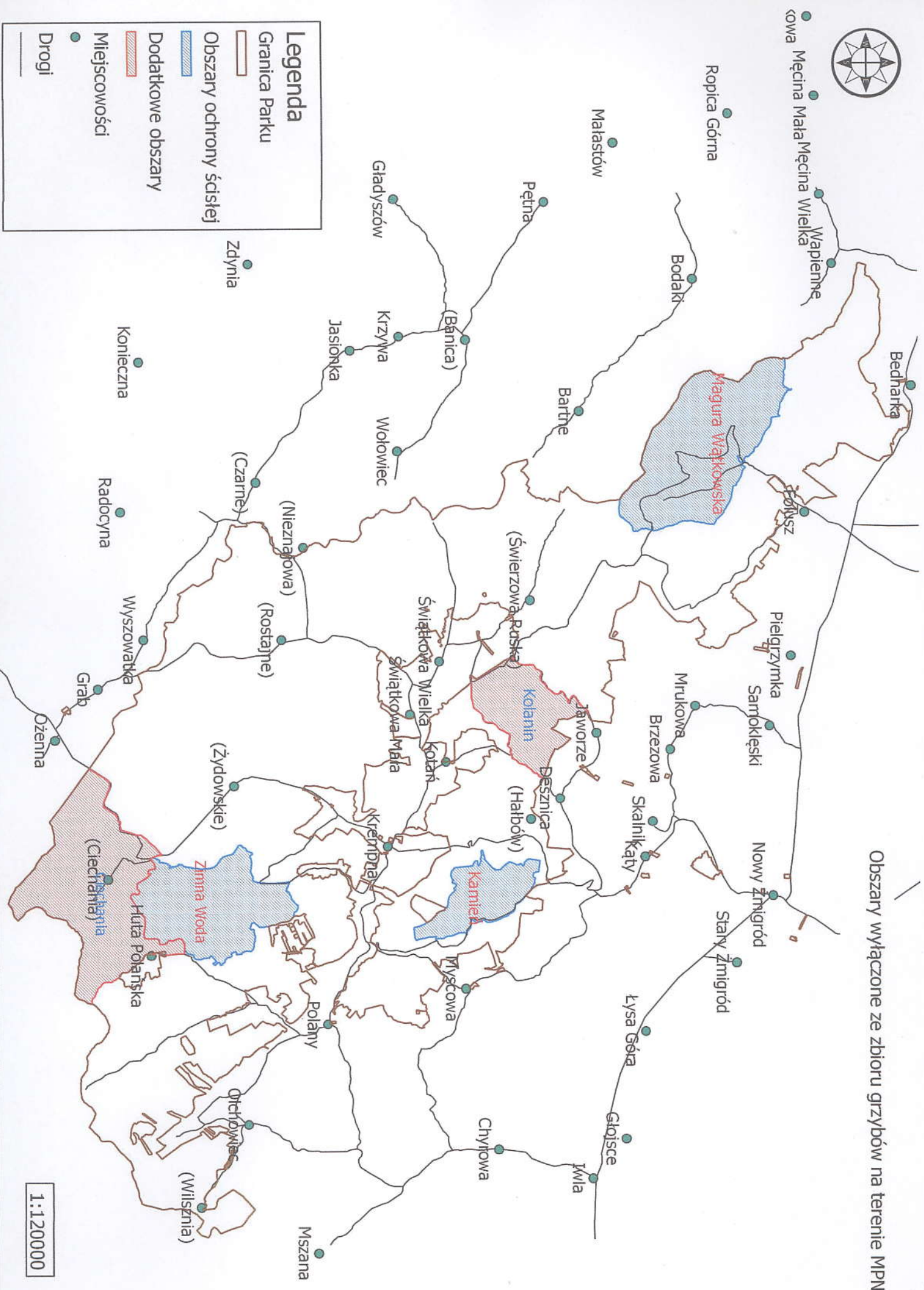
**DYREKTOR**

mgr inż. Andrzej Czaderna

l.p.	Miejsce lub obszar	Opis	Wyznaczone miejsca do zbioru grzybów	Wyłączenia
1	Obręb Ochronny Nowy Żmigród	Obszary ochrony czynnej	Wyznaczone miejsca do zbioru grzybów przeznaczonych na potrzeby własne zbierających - w okresie od dnia 1 września do dnia 31 października	Do 50 osób w grupach do 3 osób wyłącznie w porze dziennej
2	Obręb Ochronny Nowy Żmigród	Obszary ochrony czynnej	Wyznaczone miejsca do zbioru grzybów przeznaczonych na potrzeby własne zbierających - w okresie od dnia 1 września do dnia 31 października	Do 50 osób w grupach do 3 osób wyłącznie w porze dziennej
3	Obręb Ochronny Krempna	Obszary ochrony czynnej	Wyznaczone miejsca do zbioru grzybów przeznaczonych na potrzeby własne zbierających - w okresie od dnia 1 września do dnia 31 października	Do 50 osób w grupach do 3 osób wyłącznie w porze dziennej
4	Budynki mieszkalne - (zob. 1)	Obszary ochrony czynnej	Wyznaczone miejsca do zbioru grzybów przeznaczonych na potrzeby własne zbierających - w okresie od dnia 1 września do dnia 31 października	Do 50 osób w grupach do 3 osób wyłącznie w porze dziennej



Obszary wyłączone ze zbioru grzybów na terenie MPN



**Legenda**

- Granica Parku
- Obszary ochrony ścisłej
- Dodatkowe obszary
- Miejscowości
- Drogi

1:120000