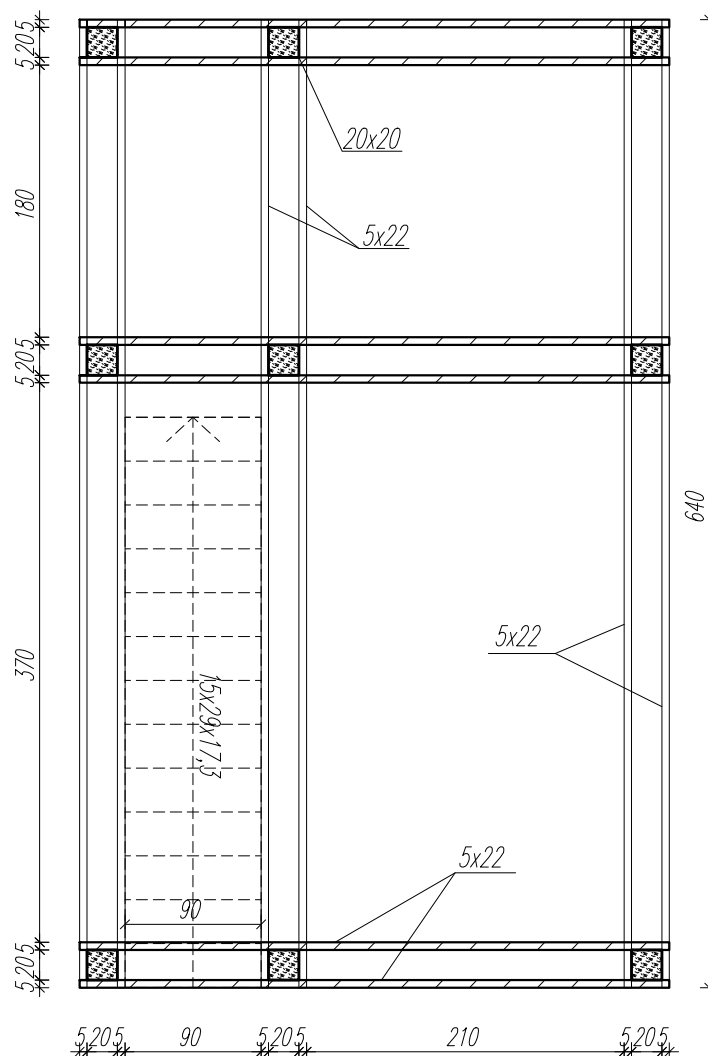



RZUT PODESTU WIDOKOWEGO, skala 1:50



Inwestor:  Magurski Park Narodowy Krempna 59 38-232 Krempna		Biuro projektowe: DK- PROJEKT DANIEL KĘDZIELSKI ul. Konrada Bielskiego 1/19 20-153 Lublin	
Nazwa opracowania/Nazwa obiektu budowlanego: <i>Budowa platformy obserwacyjno – widokowej na działce nr 180, obr. Grab</i> <i>obr. 0002 Grab, dz. nr 180</i>			
Adres obiektu budowlanego:	Miasto/Miejscowość: <i>Krempna</i>	Powiat: <i>jasielski</i>	Województwo: <i>podkarpackie</i>
Część:	<i>PROJEKT BUDOWLANY</i>		Skala: <i>1 : 50</i>
Funkcja:	Imię, Nazwisko:	Uprawnienia/Specialność:	Podpis:
Branża:	<i>KONSTRUKCYJNA</i>		
Projektował:	<i>mgr inż. Daniel Kędzierski</i>	<i>Nr LUB/0231/P00K/10</i>	
Nazwa rysunku:	<i>RZUT PODESTU WIDOKOWEGO</i>	<i>09.2020</i>	Nr rys. 03 Wersja: 01